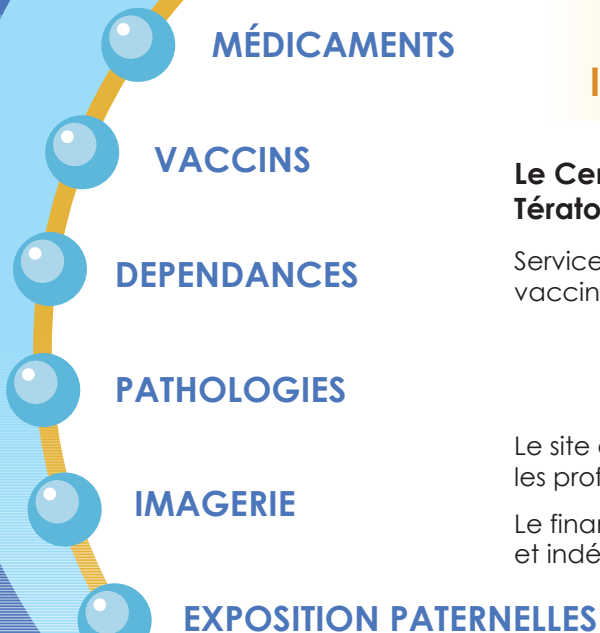




Centre de Référence sur les Agents Tératogènes

CRAT - Hôpital Trousseau - Paris 12

 Hôpitaux
Universitaires
Est Parisien
TROUSSEAU
LA ROCHE-GUYON



Où vous renseigner sur
les médicaments, pendant
la grossesse et l'allaitement ?

Le Centre de Référence sur les Agents Tératogènes (CRAT)

Service d'information sur les risques des médicaments,
vaccins, radiations et dépendances, pendant :

- la grossesse
- l'allaitement

Le site du CRAT est rédigé pour
les professionnels de santé.

Le financement du CRAT est exclusivement public
et indépendant de l'industrie pharmaceutique.

www.lecrat.org

trousseau.aphp.fr

Hôpital Trousseau - Pôle périnatalité
26 avenue du Dr Arnold-Netter
75012 paris - Dr Elisabeth Elefant

Médicaments et grossesse

Voici quelques conseils destinés aux femmes qui souhaitent être enceintes ou qui le sont déjà.

La plupart des médicaments pris par la femme enceinte passent dans le sang de l'enfant par le placenta. Il convient donc de limiter les prises médicamenteuses au strict nécessaire pendant cette période.

Déjà enceinte ?

• Pas d'automédication !

- Ne jamais prendre un traitement sans avis médical, même si le traitement est vendu sans ordonnance ou si l'on a l'habitude de le prendre avant la grossesse.
- Ce que l'on peut prendre en début de grossesse n'est pas forcément sans risque lors des derniers mois.
- On peut recevoir un traitement étant enceinte, mais seulement s'il est justifié et sur avis médical.
- Prudence avec les produits « naturels » (phytothérapie, aromathérapie, huiles essentielles) : pas d'évaluation de l'efficacité ni des risques chez la femme enceinte.

Médicament pris avant de découvrir la grossesse ?

- Pas de panique, peu de médicaments sont dangereux.
- Se renseigner auprès d'un professionnel de santé ou sur le site du CRAT – Centre de Référence sur les Agents Tératogènes – Hôpital Armand Trousseau (www.lecrat.org).

Projet de grossesse ?

- En cas de traitement régulier, préparer sa grossesse lors d'une consultation pré-conceptionnelle avec son médecin qui adaptera le traitement s'il le faut.