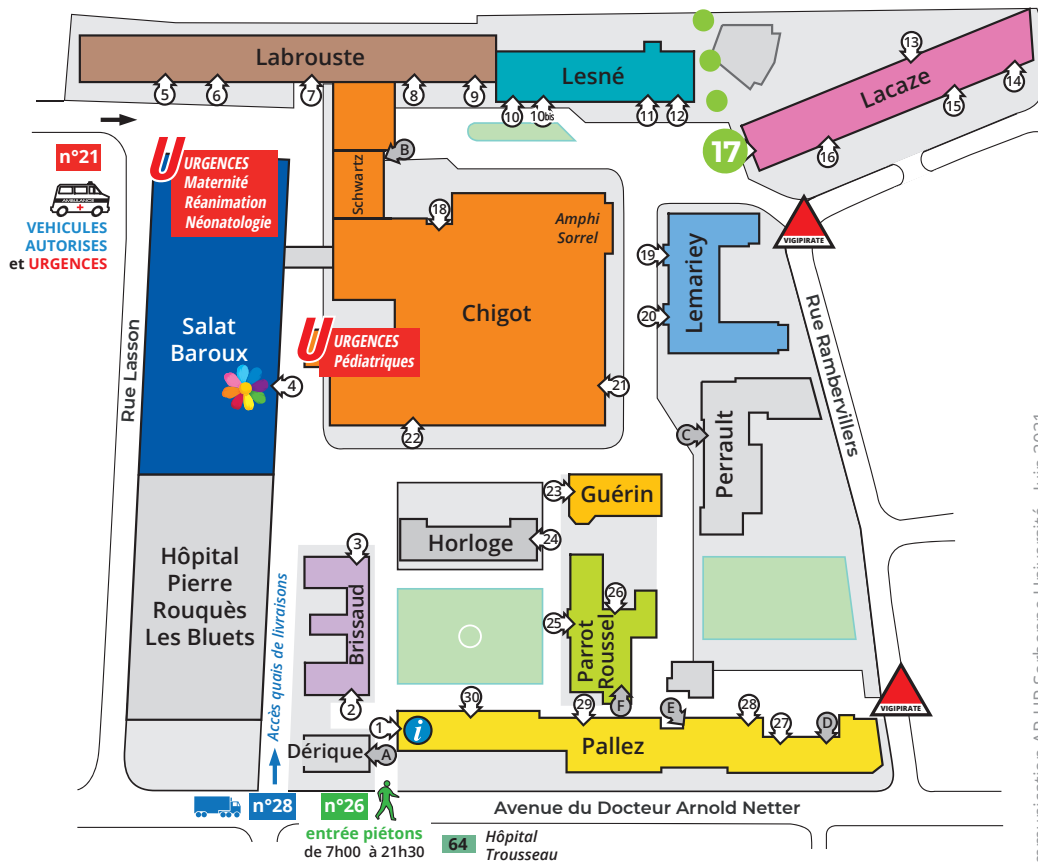


Hôpital Trousseau - Espace Parentèle

Bâtiment Lacaze - Porte 17 - RdC

☎ 01 44 73 52 23

✉ espace.parentele.trs@aphp.fr



Réalisation : Direction communication AP-HP-Sorbonne Université - Juin 2021



PRÉVENTION

Espace Parentèle

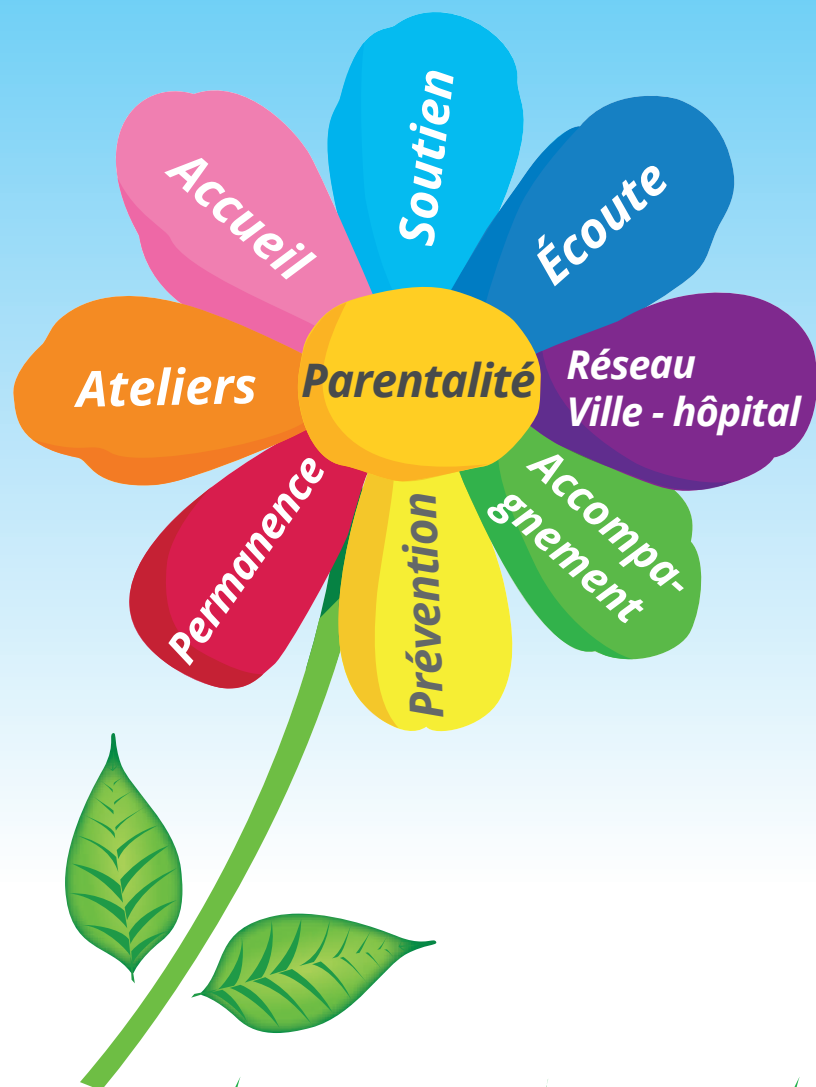
Attendre et accueillir un enfant

Accueil • Écoute • Échanges • Information



f [coordinatrice.espaceparentele.7](https://www.facebook.com/coordinatrice.espaceparentele.7)

trousseau.aphp.fr



Pour qui ?

- les futurs parents
- les parents
- le bébé
- la famille
- les professionnels de la périnatalité

Pour quoi ?

Echanger avec vous sur :

- votre grossesse
- votre bébé
- son bien-être
- son évolution
- son accueil dans la famille - Devenir parents, grand frère, grande sœur, grands parents...

et plein d'autres questions dans ce moment particulier de votre vie.

Comment ?

Les professionnels de la maternité, des services de néonatalogie, de la protection maternelle et infantile (PMI) de la Ville de Paris se proposent de vous accompagner avec :

- des accueils individualisés
- des ateliers
- des permanences de professionnels
- des conférences débats
- la présence d'associations

Ici, le port du masque est obligatoire