

## Le réseau DéfiScience

Le Centre de Référence "Malformations et Maladies Congénitales du Cervelet" comporte 3 sites constitutifs :

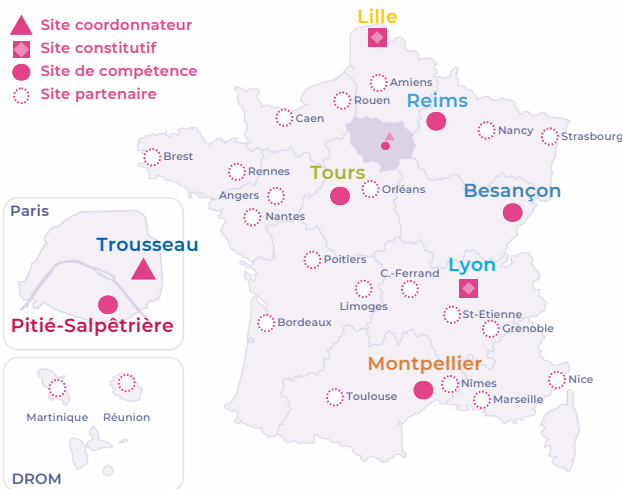
Paris - Trousseau

Lyon

Lille

Les 3 sites **travaillent en réseau** avec **5 sites de compétences** répartis sur tout le territoire, ainsi que différents centres partenaires de sa filière nationale de santé maladies rares : **DéfiScience**.

- ▲ Site coordonnateur
- Site constitutif
- Site de compétence
- Site partenaire



## Les associations de patients

**CSC** Connaître les Syndromes Cérébelleux



Plus d'information sur : <http://anomaliescervelet.aphp.fr>

## Comment nous contacter ?

### PARIS - AP-HP - Hôpital A. Trousseau

Pavillon Brissaud  
CR Cervelet / Services de Neuropédiatrie et Génétique  
26, avenue du Dr Arnold Netter - 75012 PARIS

Chef de projet - Assistant coordonnateur : M Théo TENG  
Secrétariat de coordination : Mme Marie-Joëlle LE BEUGLE  
**cr.cervelet@trs.aphp.fr** **01 71 73 81 78**  
RDV génétique **01 71 73 81 78**  
RDV neuropédiatrie **01 44 73 65 75**

### LYON - HCL - Hôpital Femme Mère Enfant

Aile A2 - 5ème étage  
Service de Neuropédiatrie / CR Cervelet  
59, boulevard Pinel - 69677 BRON Cedex

Cheffe de projet - Coordinatrice : Mme Elodie MOREL  
Secrétariat de coordination :  
**ghe.2m2c@chu-lyon.fr** **04 27 85 53 80**

### LILLE - CHU de Lille - Hôpital Calmette

Bâtiment Paul Boulanger  
CR Cervelet  
Boulevard du Professeur Leclercq - 59037 LILLE Cedex

Cheffe de projet - Coordinatrice : Mme Stéphanie THIBAUT  
Secrétariat de coordination : Mme Virginie PECQUEUR  
**crrm.2m2c@chu-lille.fr** **03 20 44 63 85**

## Médecins responsables des sites

de référence



Dr Lydie BURGLEN

Paris - Trousseau



Dr Christelle ROUGEOT-JUNG

Lyon



Dr Odile GOZÉ-MARTINEAU

Lille



Dr Caroline PÂRIS

Besançon



Pr François RIVIER

Montpellier



Dr Cyril MIGNOT

Paris - Pitié-Salpêtrière



Dr Marie THIBAUD

Reims



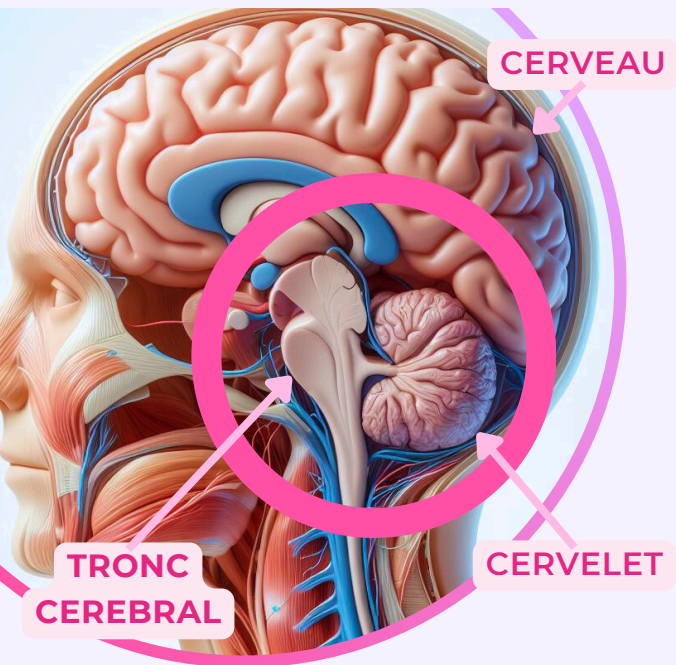
Dr Stéphanie ARPIN

Tours



# Malformations et Maladies Congénitales du Cervelet

Centre de Référence **Maladies Rares**



## Les Malformations et Maladies Congénitales du Cervelet

Le **cervelet** se situe dans la partie inférieure du crâne, en arrière du cerveau dont il est bien distinct mais avec lequel il est connecté. Il intervient dans le contrôle de l'équilibre, de la coordination des mouvements et des apprentissages.

Les malformations et les maladies congénitales du cervelet recouvrent de très nombreuses maladies différentes s'exprimant en règle générale avant l'âge d'un an, parfois dès la vie fœtale. Elles peuvent être associées à des anomalies du **tronc cérébral**.

La majorité des malformations et maladies congénitales du cervelet ont une origine génétique, mais certaines ont des causes environnementales (une infection par exemple). Le diagnostic n'est pas toujours aisé et repose sur une expertise pluridisciplinaire : neuropédiatres, neuroradiologues, généticiens.

